

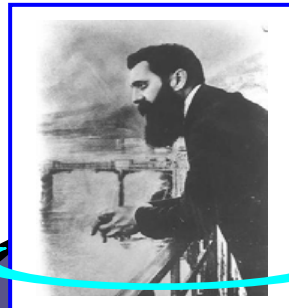
## הכתר

מסחק זיהו של אישים, מקומות ואירועים במ" המדינה.

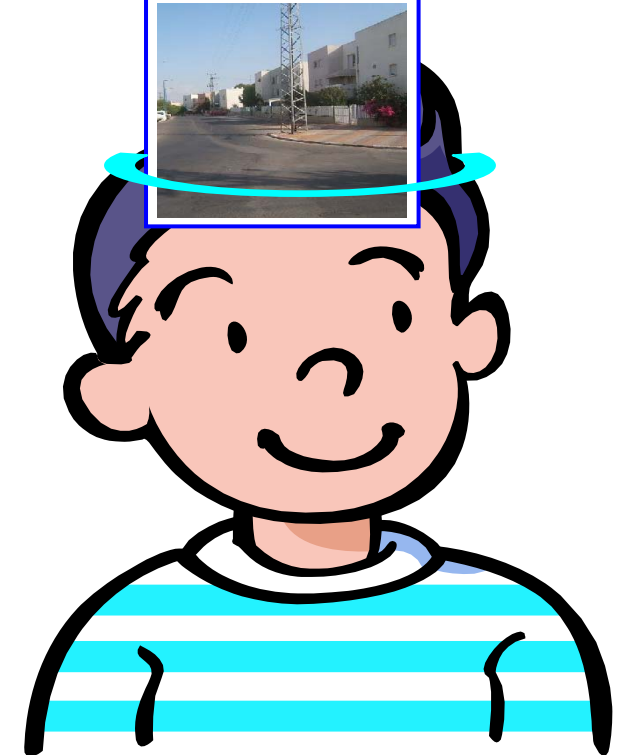
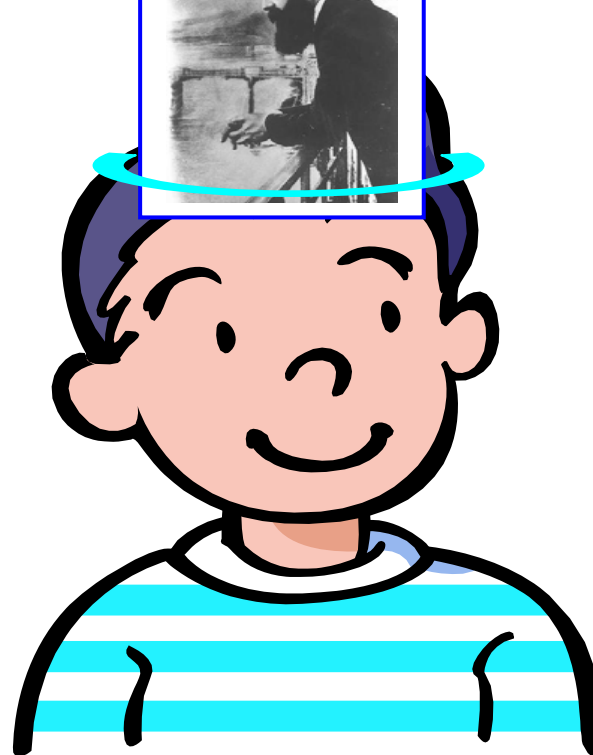
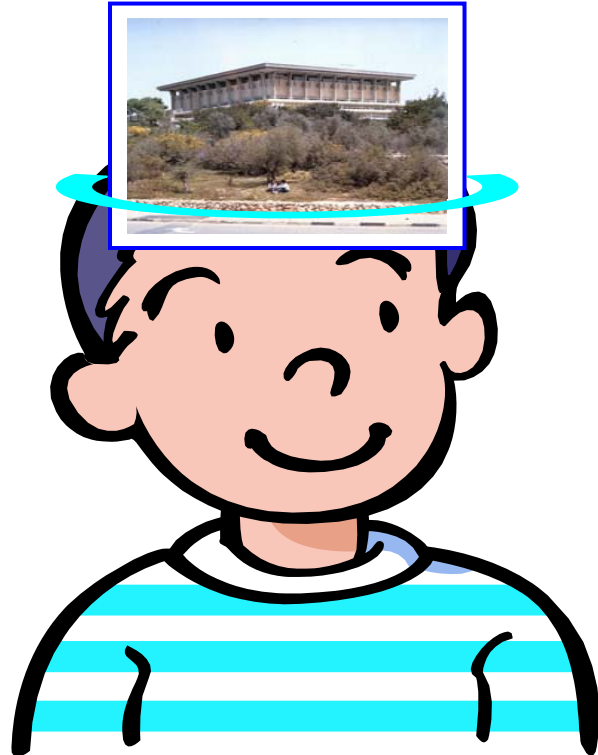
מזמינים מתנדב ומצמידים לראשו כרטיס (באמצעות סרט גמיש).

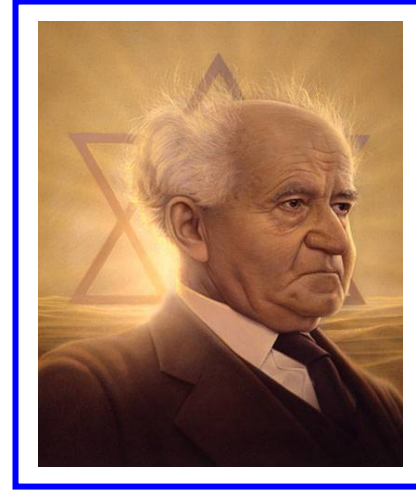
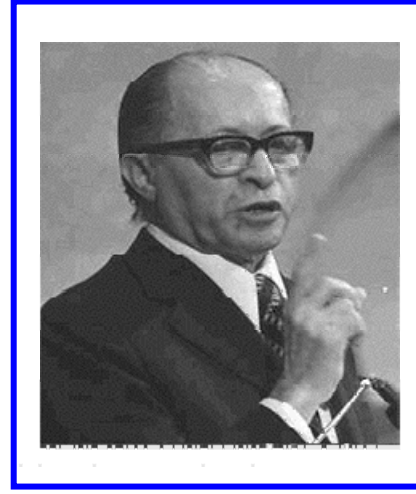
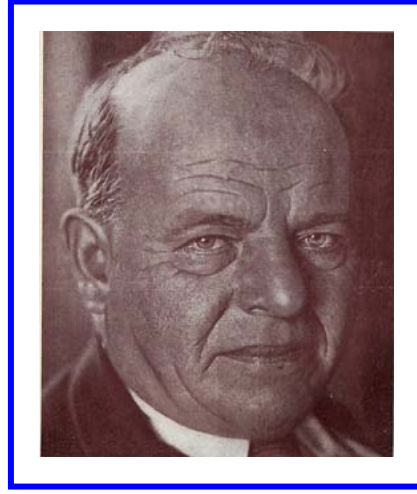
על המסתתף לגלות מהו הקלף המוצמד לראשו, בעזרת שאלות שהתשובות עליהן **כן**, **לא** ו**אם**.  
(אם המסתתף מתקשה, ניתן להקל עליו על ידי הצעות לשאלות, מתן רמזים וכו').

בעיקרון, המסחק אינו תחרות! יש הנוהגים להגביל את מספר השאלות, או את משך הזמן העומד לרשות השואל.



העיר שדרות





**אישים**



**מקומות**

**דוגמה לכרטיסי משחק**



**אירועים**